

Our future becomes **ERP+**

proALPHA ERP

Die Komplettlösung für den Mittelstand

Inhalt

proALPHA ERP – Die Komplettlösung	4
Ihre Unternehmensprozesse in proALPHA ERP	
Vertrieb	5
Einkauf	6
Materialwirtschaft	7
Produktion	8
Service	9
Finanzwesen	10
Controlling	11
Anlagenwirtschaft	12
Stark und flexibel – das kann proALPHA ERP	
Business Intelligence	13
Produktionsmanagement - MES	14
Customer Relationship Management	15
Dokumenten Management System	16
Qualitätsmanagement	17
Autom. Eingangsrechnungsverarbeitung	18
Report Designer	19
Personalwesen	20
Personal- und Zeitmanagement	21
Produktkonfigurator	22
Projektmanagement	23
Web-Portal	24
Workflow Management	25
PDM/PLM	26
Multisite-Prozesse	27
Zutrittsmanagement	28
Trends und Technologien	
User Experience	29
ERP aus der Cloud	30
Mobility	31
Innovation für den Mittelstand	32
Sprach- und Landesversionen	33
Anwenderkreis proALPHA e.V.	34
Branchen und Referenzen	35
Partner	36
Über proALPHA	37

proALPHA ist ein modernes und komplett integriertes System. Es bildet den gesamten Material- und Wertfluss im Unternehmen ab. Es lässt uns effizient arbeiten. Und: Es erlaubt uns, mit fast der gleichen Mannschaft das vier- bis fünffache Auftragsvolumen zu stemmen. Das ist großartig.

Herwig Sünksen,
Entwicklungsleiter bei FTCAP



Die Highlights von proALPHA ERP



Vollständig integrierte ERP-Komplettlösung für den Mittelstand



Abgestimmt auf Auftrags- und Serienfertigung sowie Handel



Unterstützung für internationales Geschäft



Ausgerichtet auf maximale Produktivität und Transparenz entlang der gesamten Wertschöpfungskette



Moderne Software-Architektur vereinfacht individuelle Anpassungen und Erweiterungen



Betrieb im eigenen Rechenzentrum und in der Cloud

Komplett – integriert – stark im Mittelstand: proALPHA ERP

Fertigung, Handel und Dienstleistung – proALPHA ist als ERP-Komplettlösung auf die Anforderungen des Mittelstands ausgerichtet. Die Philosophie: ein ganzheitliches Konzept mit modularem Aufbau, kombiniert mit neuester Technologie. proALPHA ist sowohl für eigene Rechenzentren als auch aus der Cloud erhältlich – hochverfügbar mit Datensicherheit nach deutschem Recht.

LÜCKENLOSE DIGITALE GESCHÄFTSPROZESSE

Unternehmen können mit proALPHA ihre gesamte Wertschöpfungskette lückenlos digital abbilden, steuern und optimieren – von Einkauf, Materialwirtschaft, Produktion und Kostenrechnung über Finanzwesen, Vertrieb, Customer Relationship Management (CRM) und Business Intelligence bis hin zu CAD-Integration, Dokumenten Management System (DMS) und E-Business-Komponenten.

DURCHGÄNGIGE INFORMATIONSFÜSSE

Die tiefe Integration der ERP-Komplettlösung per Integration Workbench (INWB) macht proALPHA zur zentralen Informationsdrehscheibe über Systeme, Geschäftsbereiche und Standorte hinweg. Mit Hilfe der ERP-REST-API lassen sich auch Spezialanwendungen leicht in die ERP-Umgebung einbinden – für lückenlose Prozesse und eine hürdenfreie Kommunikation mit Geschäftspartnern, Kunden und Lieferanten. Der Webbasierte ERP-Zugang ermöglicht den Zugriff auf Echtzeitdaten unabhängig von Endgerät, Plattform und Standort.

AUTOMATISIERTE ABLÄUFE

Mit dem integrierten Workflow Management gelingt es, Geschäftsprozesse einfach zu automatisieren. Das verkürzt Bearbeitungszeiten, entlastet Mitarbeiter von Routinetätigkeiten und maximiert die Prozessqualität und -sicherheit.

MEHR EFFEKTIVITÄT

Die zentrale Datenhaltung in einer Datenbank ist die Grundlage für einen durchgängigen Informationsfluss über alle Geschäftsbereiche und eine effektive Unternehmenssteuerung: „eine Wahrheit“ für mehr Transparenz, effiziente Prozesse und Entscheidungen, die auf konsistenten, aktuellen und vollständigen Daten basieren.

OFFEN FÜR INTERNATIONALE EXPANSIONSSTRATEGIEN

Mit zahlreichen Sprach- und Landesversionen und der einfachen Anbindung von lokalen Drittsystemen macht proALPHA Unternehmen fit für das internationale Parkett und sichert jederzeit ein durchgängig systemgestütztes Daten- und Informationsmanagement.

GESICHERTE INVESTITIONEN

Die prozess- und serviceorientierte Software-Architektur (SOA) von proALPHA schafft den nötigen Freiraum für schnelle und wirtschaftliche Anpassungen bei Marktveränderungen oder neuen Umsatzchancen.

DIE PLATTFORM FÜR INDIVIDUELLE STÄRKEN

Wettbewerbsrelevante Alleinstellungsmerkmale bilden Unternehmen dank der mehrschichtigen Systemarchitektur von proALPHA einfach ab – schnell und zielgerichtet mit Funktionspaketen und ohne Nachteile bei späteren Release-Wechseln oder Updates.

Vertriebsprozesse gewinnorientiert steuern

proALPHA Vertrieb integriert alle Vertriebsprozesse von der Absatzplanung über die Angebotskalkulation bis hin zur Lieferung und Faktura durchgängig ins ERP-System. Ist das Produkt verfügbar? Wie weit ist die Fertigung mit dem Produkt? Welchen Deckungsbeitrag hat ein Profitcenter? Ist die Zahlung bereits eingegangen? Mit proALPHA als zentraler Datenbasis hat der Vertrieb immer alle relevanten Informationen griffbereit – auch unterwegs. Im Dokumenten Management System (DMS) sind die aktuellen Preislisten oder Angebote hinterlegt. Und das eng verzahnte proALPHA Customer Relationship Management (CRM) bietet alle Instrumente für eine systematische Kundenbeziehungspflege.

WEITERE FUNKTIONEN

- » Regelbasierte Kalkulationen und Produktkonfiguration
- » Verkaufsplanung
- » Vertriebscontrolling



www.proalpha.com/vertrieb

DIE VORTEILE AUF EINEN BLICK



**Unternehmensübergreifende
Abwicklung von Vertriebsprozessen**



**Automatisierung von
Routineabläufen**



**Flexible Angebotskalkulation
mit CTP-Anfragen**



**Einbinden von
E-Business-Lösungen**



**Automatische Überwachung
von Vertriebskennzahlen**

Die durchgängig integrierten Vertriebsprozesse erleichtern die Arbeit unserer Vertriebsmannschaft. Deren Zufriedenheit ist infolgedessen gestiegen.

Michael Staiger,
IT-Leiter ATLANTA GmbH



Einkaufsprozesse effizient gestalten

proALPHA Einkauf bildet alle Anforderungen der Beschaffung ab – ob Standard- oder Einmalartikel, Fremdvergabe ganzer Komponenten oder Dienstleistungen. Dabei geht es um weit mehr als Bestellabwicklung und Rechnungskontrolle. Es zählen die Details: Bestellungen lassen sich aus Dispositionsvorschlägen, Aufträgen oder Teileplanungen manuell oder automatisch generieren. Das Angebotsmanagement bringt Transparenz in Preise und Einkaufskonditionen, automatisierte Prozesse vereinfachen die

Überwachung von Terminen und Wareneingängen. Und auch für die strategische Einkaufsplanung ist alles mit an Bord – von der ABC/XYZ-Analyse über die Produktionsprogrammplanung bis zum Einkaufscockpit mit Analysen zu Reichweite, Termintreue und Umschlagshäufigkeit. Die hochgradige Prozessautomatisierung sichert eine lupenreine Datenqualität und ermöglicht Analysen sowie gezielte Verbesserungen.

DIE VORTEILE AUF EINEN BLICK

	Angebotsmanagement für kosteneffizienten und Compliance-konformen Einkauf
	Zulieferer einfach in Einkaufsprozesse einbinden
	Controlling für Beschaffung und Lieferanten
	Instrumente für die strategische Einkaufsplanung und Lageroptimierung
	Automatisierte Eingangsrechnungsverarbeitung inklusive ZUGFeRD-Verarbeitung

WEITERE FUNKTIONEN

- » Überwachung von Terminen und Wareneingängen
- » Partner und Systeme über die Integration Workbench (INWB) anbinden
- » Lieferanten per proALPHA Web-Portal integrieren
- » eProcurement und Supplier-Relationship-Management bedarfsgerecht aus der Cloud



www.proalpha.com/einkauf

Mit proALPHA Einkauf können wir unsere unterschiedlichen Beschaffungsanforderungen in einem System abbilden. Somit haben wir alles an Bord, um unsere Lagerbestände optimal zu steuern.

Dipl.-Ing. (FH) Thomas Hotter,
Prokurist/CFO Finance- & HR-Management bei Rauch Furnace Technology





Material- und Wertefluss im Blick

Von der Disposition über die Lagerwirtschaft bis zur Chargenverwaltung: Die proALPHA Materialwirtschaft bildet den gesamten Material- und Wertefluss im Unternehmen ab – Kosten inklusive. Denn dank des integrierten proALPHA Finanzwesens werden alle Bestände und Bestandsveränderungen identisch in Kostenrechnung und Finanzbuchhaltung dargestellt. Für eine optimale

Bestandsführung ermittelt proALPHA die Bedarfe an Endprodukten, Baugruppen, Rohmaterialien sowie Kaufteilen und unterstützt Bestellungen mit präzisen Vorschlägen. Außerdem assistieren vielfältige Dispositionsverfahren bei der chaotischen Lagerhaltung und der Festplatzorganisation. Auch Mischformen mit Sperr-, Wareneingangs-, Konsignations-, Transit- und Fremdlägern sind möglich.

DIE VORTEILE AUF EINEN BLICK



Schnellere Abläufe durch leistungsstarke Disposition



Unterstützung jedes Lagertyps



Eindeutige Identifizierung von Produkten, Komponenten und Packstücken



Kostentransparenz durch synchronisierten Mengen- und Wertefluss



Zukunftsorientierte Absatz- und Programmplanung

WEITERE FUNKTIONEN

- » Seriennummern und Chargenverwaltung
- » Produktakte
- » Flexible (Vor-)Kommissionierung
- » Inventur
- » ABC/XYZ-Analyse
- » Packmittelverwaltung

Unsere Logistikprozesse laufen mit proALPHA sehr effizient ab. Das spart uns viel Zeit.

Christian Steiner,
Leiter IT und Leiter Lean Management, Georg Fischer Fittings GmbH

+GF+

Einzel- und Serienfertigung optimieren

Ob es um die Anforderungen von Einzel-, Varianten- und Serienfertigung geht oder eine Kombination davon: proALPHA Advanced Planning and Scheduling (APS) bringt die richtige Menge an Material zum richtigen Zeitpunkt mit den richtigen Werkzeugen und dem richtigen Personal zusammen. Mithilfe der Multiressourcenplanung optimiert APS alle eingesetzten Ressourcen nach betriebswirtschaftlichen Zielen wie Liefertermintreue und minimalen Durchlaufzeiten. Flexible Produkt-Prozess-Modelle bilden Fertigungsabläufe realistisch ab und helfen Engpässe vermeiden. Über die Feinplanung können kurzfristige Änderungen berücksichtigt werden. Zudem lassen sich Mitarbeiter mit unterschiedlichen Qualifikationsprofilen prozessübergreifend für bestimmte Produktionsaktivitäten einplanen. Daneben priorisiert proALPHA APS auch Aufträge oder wählt Alternativen.

WEITERE FUNKTIONEN

- » Visualisierung komplexer Abhängigkeiten
- » Ad-hoc-Abfragen über realisierbare Liefertermine (CTP)
- » Rollierende Produktionsprogrammplanung neben der operativen Fertigungsplanung
- » Simulationen
- » Abbildung und Steuerung von Kuppelproduktion

DIE VORTEILE AUF EINEN BLICK	
	Multiressourcenplanung für Einzel- und Serienfertiger
	Ressourcenoptimierte Planung vermeidet Engpässe
	Feinplanung für kurzfristige manuelle Anpassungen
	Produktionsprogrammplanung: langfristige Bedarfe im Visier
	Zuverlässige Lieferterminezusagen

Bei uns führte die Umstellung auf eine standortübergreifende Multiressourcen-Planung zu einer wesentlichen Verbesserung der Liefertermintreue – von vorher 75 auf nun 92 Prozent.

Werner Kister,
kaufmännischer Vorstand der isel Germany AG

iselGermany AG

Service rundum integriert

Wartung, Reparatur oder Reklamation: proALPHA unterstützt erstklassige Kundenbetreuung im After Sales Service vom ersten Anruf bis zur Problemlösung. Wartungs- und Service-Einsätze – auch im Rahmen von Predictive Maintenance – lassen sich mit proALPHA zuverlässig und effizient planen, ausführen und abrechnen. Vor Ort haben Techniker über das proALPHA Webportal alle nötigen Angaben zum Kunden zur Hand und Zugriff auf die Produktakte. Diese informiert über den Lebenslauf eines Erzeugnisses und die aktuelle Konfiguration von Geräten, Maschinen oder Anlagen mit allen verbauten Teilen. Das hilft auch bei der vorausschauenden Bestellung von Verschleiß- und der Identifizierung von Ersatzteilen.



www.proalpha.com/service

DIE VORTEILE AUF EINEN BLICK



Alle relevanten Daten zur Hand – auch mobil



Serviceeinsätze effizient vorbereiten und abrechnen



Wartungen zuverlässig und termingerecht erledigen

Mit dem durchgängig in proALPHA abgebildeten Änderungsprozess haben wir den Aufwand für Änderungen und Reklamationen in allen Abteilungen minimiert.

Carsten Butz,
Leiter Unternehmensstrategie & Engineering bei WDS



WEITERE FUNKTIONEN

- » Rückverfolgung von Chargen- und Seriennummern
- » Textbausteine zur Bearbeitung von Kundenanfragen
- » Serviceaufträge oder Gutschriften generieren



Einfache Abwicklung von Rücksendungen und Reklamationen



Mit Service-Controlling Verbesserungspotenziale erkennen

Mit dem Finanzwesen Geschäftsprozesse optimieren

Das proALPHA Finanzwesen unterstützt mehr als nur den elektronischen Zahlungsverkehr. Es sorgt für transparente Werteflüsse, liefert Liquiditätsprognosen auf Knopfdruck und unterstützt das Risikomanagement. Und es bietet alle notwendigen Funktionen für Bilanz, Gewinn- und Verlustrechnung sowie das Forderungsmanagement. Dabei lassen sich beliebig viele Mandanten und Fremdwährungen verwalten. Vollständig in das ERP-System

integriert enthält das Finanzwesen automatisch alle relevanten Buchungen für das operative Controlling – ob aus Einkauf, Vertrieb, Materialwirtschaft, Produktion & Co. Dies ermöglicht Ad-hoc-Auswertungen. Das Controlling kann alle Werte bis hin zum Urbeleg – einschließlich des Originaldokuments aus dem Dokumenten Management System – erfragen. Das Vertragsmanagement bringt zusätzlich Transparenz in sämtliche Vertragsbeziehungen.

DIE VORTEILE AUF EINEN BLICK



Aktuelle Finanzdaten dank Integration ins Gesamtsystem



Einfache und übersichtliche internationale Konsolidierung (Schnittstelle zu LucaNet)



Effiziente Analysen und Auswertungen für das Controlling



Berücksichtigung deutscher sowie internationaler Steuer- und Rechtsvorschriften



Revisions sichere Archivierung nach GoBD

WEITERE FUNKTIONEN

- » Umfassendes Forderungsmanagement inklusive Anbindung an Creditreform
- » Integrierte Finanzplanung
- » Umsatz- und Gesamtkostenverfahren
- » Nationale und internationale Rechnungslegungsvorschriften integriert

Mithilfe von proALPHA können wir Top-Qualität zum Wunschtermin liefern und dabei die Kosten im Griff behalten.

Josef Schnaderbeck,
Leiter EDV u. Organisation,
Aichinger GmbH

AICHINGER
Erfolg lässt sich einrichten.

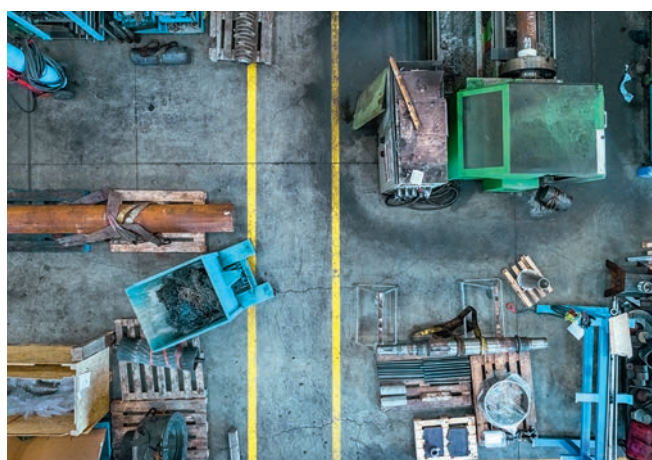


360-Grad-Sicht auf die Wirtschaftlichkeit

proALPHA Controlling bringt Zahlen zum Sprechen – und zwar die richtigen: Sie können die Geschäftsdaten schnell und präzise analysieren, mit diesen verlässlich planen und das Management in der Entscheidungsfindung unterstützen. Denn der hohe Integrationsgrad aller Module erlaubt den Zugriff auf sämtliche Mengen und Werte entlang der Wertschöpfungskette. Daten anderer Systeme lassen sich einfach importieren. Und auch zwischen den Teilbereichen der Kostenrechnung, der Kostenstellen-, Kostenträger- und Ergebnisrechnung, fließen Daten automatisch – eine solide Basis für Ihr strategisches Controlling. Kostenarten- und Profitcenterrechnung, Auswertungen, Planungsinstrumente sowie Ad-hoc-Analysen komplettieren den Funktionsumfang.

WEITERE FUNKTIONEN

- » Mehrdimensionale Ergebnisrechnung
- » Detaillierte Analysen mit dem proALPHA Analyser
- » Management-Informationssystem: Basis für die Analysen



Mit proALPHA haben wir jetzt eine richtige Kostenrechnung.

Elisa De Bastiani,
Accounting & Controlling,
FWB Kunststofftechnik



DIE VORTEILE AUF EINEN BLICK



Managemententscheidungen auf Basis aktueller und konsistenter Informationen



Automatische Übernahme der Zahlen aus vorgelagerten Unternehmensbereichen



Profitcenterrechnung berücksichtigt automatisch interne Leistungsverrechnungen



Schnelle Antworten auf Ad-hoc-Fragestellungen

Anlagen effizient verwalten – fundierte Investitions- entscheidungen treffen

Die proALPHA Anlagenwirtschaft schafft workflowgestützt Transparenz über den Bestand und die Entwicklung des Anlagevermögens. Integriert ins ERP-System greift die Anlagenwirtschaft auf alle Stammdaten wie Sachkonten, Kostenträger, Kostenstellen oder Projekte zu. Dies vermeidet redundante Daten. Bei der Abschreibungsberechnung sind verschiedene Methoden – handelsrechtlich, steuerrechtlich oder kalkulatorisch – parallel möglich. Auch

unterschiedliche Nutzungsdauern und Abschreibungsarten werden berücksichtigt. Die berechneten Abschreibungen gehen automatisiert in das Finanzwesen und in die Kostenrechnung ein. Das schafft Synchronität zwischen Anlagenspiegel sowie Bilanz und GuV.

DIE VORTEILE AUF EINEN BLICK



Verwaltung und Disposition von Anlagevermögen nach rechtlichen Vorgaben



Berechnung von Abschreibungen nach verschiedenen Betrachtungsweisen



Integration mit Finanzwesen und Controlling für konsistenten Mengen- und Wertefluss



Unterstützung von Investitions- bzw. Desinvestitionsentscheidungen



Leistungsstarke Anlageninventur



www.proalpha.com/anlagenwirtschaft

WEITERE FUNKTIONEN

- » Erfassung von Plananlagen
- » Simulationsrechnungen
- » Vordefinierte Zähllisten, Barcodes, chronologische Inventur-Informationen



Daten verstehen und richtig handeln

proALPHA Business Intelligence (BI) unterstützt Manager und Sachbearbeiter, schnelle und richtige Entscheidungen zu treffen – mit intuitiv bedienbaren BI-Werkzeugen. Die zentrale Datenbasis sorgt für höchste Datenqualität und -konsistenz. Regelmäßige definierte Auswertungen übernimmt im Tagesgeschäft das Management-Informationssystem (MIS). Trends und Abweichungen visualisieren die proALPHA Business Cockpits in rollenabhängigen Ansichten. Bei den interaktiven Analysen können im Cockpit auch Daten aus anderen Quellen mit Infos aus proALPHA kombiniert werden. Für Controller und Analysten ermöglicht der proALPHA Analyzer freie, mehrdimensionale Datenanalysen – auch bei großen Datenmengen. proALPHA Advanced Analytics analysiert Big Data-Megatrends und leitet daraus die passgenaue Strategie ab, um aus Ihrem individuellen Datenbestand klare Wettbewerbsvorteile zu generieren.

WEITERE FUNKTIONEN

- » Standardberichte auf Knopfdruck aus dem Management-Informationssystem
- » Kennzahlen- und Frühwarnsystem für Basel-II-konformes Risikomanagement
- » Such-, Filter- und Sortierfunktionen für bereichsübergreifendes Reporting



www.proalpha.com/bi

DIE VORTEILE AUF EINEN BLICK



**Intuitiv bedienbare BI-Werkzeuge
speziell für den Mittelstand**



**Rollenbasierte Tools für
Geschäftsführer, Abteilungsleiter
und Sachbearbeiter**



**Interaktive Business Cockpits für
einen klaren Status und sichere
Entscheidungen – auch unterwegs**



**Früh erkennen, falls sich
Kennzahlen kritisch entwickeln**



**Komplexe Abfragen einfach lösen
mit dem proALPHA Analyzer**

Das Business Cockpit ist ein hervorragendes Management-Tool und erleichtert meine tägliche Arbeit enorm. Ich kann vertriebliche Fragestellungen schnell beantworten und bei Bedarf direkt gegensteuern.

Sabine Rademacher-Anschütz,
Geschäftsführerin apra-Gruppe



Effizienz-Boost für Ihre Fertigung

Mit proALPHA gehen MES und ERP Hand in Hand – ein sicherer Detektor für die Optimierungspotenziale in Ihrer Fertigung. Unsere Produktionsleitsysteme helfen durch transparente Kennzahlen und einen Echtzeitblick auf die Anlagen, Ihre Maschinenauslastung zu erhöhen, Stillstandszeiten zu reduzieren, die Durchlauf- und Rüstzeiten zu optimieren sowie die Lagerbestände zu minimieren. Und sie verbessern Ihre Fertigungsabläufe und Termintreue. Alle notwendigen MES-Funktionen haben Sie genau dort, wo Sie sie benötigen – vom Auftragsmanagement über die Feinplanung, das Betriebsmittel- und Materialmanagement, Personal- und Qualitätsmanagement bis hin zur Maschinen- und Betriebsdatenerfassung sowie Leistungsanalyse. Damit bearbeiten Sie zusammenhängende Arbeitsschritte ohne Umschalten oder Modulwechsel.

WEITERE FUNKTIONEN

- » Mehrmaschinenbedienung
- » Teambuchungen
- » Integration mit Personalzeiterfassung, Personaleinsatzplanung und proALPHA ERP für durchgängige Abläufe
- » Touchscreen-gerechte Menüs

DIE VORTEILE AUF EINEN BLICK



Reales Abbild Ihrer Fertigungsprozesse – in „echter“ Echtzeit



Digitales Cockpit für alle Planungsaktivitäten, Fertigungsinformationen und -zustände



Zusammenhängende Arbeitsschritte ohne Brüche bearbeiten



Integration mit proALPHA ERP für durchgängige Abläufe und Controlling



Mobiles MES auf allen Endgeräten – keine zusätzliche Installation

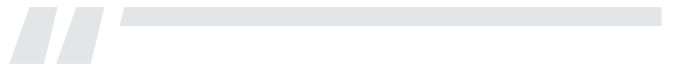


www.proalpha.com/produktionsmanagement



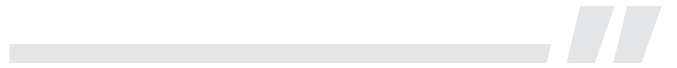
Kundenbeziehungen erfolgreich entwickeln

Vom Angebot bis zum After Sales Service: Als zentrale Informationsplattform versorgt proALPHA CRM alle Abteilungen mit konsistenten Daten in Echtzeit – ob Marketing, Vertrieb oder Service. Dies schafft eine 360-Grad-Sicht: Wie profitabel ist ein Kunde? Welchen Bedarf hat er? Welche Maßnahmen versprechen Erfolg? Über eine Online- sowie eine optionale Offline-Lösung greift auch der Außendienst auf sämtliche Belege im ERP-System zu, zum Beispiel aktuelle Kataloge, Preise, Rabatte oder Angebote. Zudem sind die Ergebnisse aus Kundengesprächen zentral hinterlegt. Und das integrierte Dokumenten Management System (DMS) archiviert automatisch alle kundenrelevanten Unterlagen und stellt sie in einer Kundenakte zur Verfügung.



In proALPHA verwalten wir heute über 35.000 Kundenkontakte mit mehr als 50.000 Ansprechpartnern. Rund 40 Vertriebsmitarbeiter arbeiten damit ortsungebunden auf ihren Laptops.

Paul Sebastian Schwenk,
Vorstand der Theben AG




DIE VORTEILE AUF EINEN BLICK

	360-Grad-Sicht auf Kunden und Interessenten
	Optimale Unterstützung für den Außendienst – unabhängig von Zeit und Ort
	Lückenlos dokumentierte Vertriebsprozesse

WEITERE FUNKTIONEN

- » Systematisches Kundenbeziehungsmanagement
- » Individuelle Dashboards
- » Ergebniscontrolling

	Verkaufschancen auf Knopfdruck identifizierbar
	Zielgruppenspezifische Planung und Durchführung von Marketingaktionen

Dokumente, Prozesse und Informationsrecherche bilden eine Einheit

Sind relevante Dokumente für alle beteiligten Mitarbeiter in kürzester Zeit verfügbar, laufen Geschäftsprozesse besonders schnell und reibungslos. Ob Konstruktionsskizze, Bestellbeleg, Lieferschein, E-Mail oder Gesprächsnotiz – mit proALPHA Dokumenten Management System (DMS) lassen sich Dokumente einfach per Drag & Drop einem Geschäftsfall zuordnen und mit diesem archivieren.

Jede Abteilung – ob Einkauf, Buchhaltung oder Service – nutzt die DMS-Funktionen genau dort aus dem ERP-System heraus, wo sie benötigt werden – auch mobil, für noch mehr Effizienz. Und die revisions sichere Archivierung nach GoBD ist ebenfalls sichergestellt.

DIE VORTEILE AUF EINEN BLICK



Schneller, bereichsübergreifender Zugriff auf digitale Dokumente



Zuordnung von Dokumenten per Drag & Drop



Verknüpfung mit Microsoft Office und dem E-Mail-System



Revisions sichere Archivierung gemäß GoBD



Automatisierte Workflows

WEITERE FUNKTIONEN

- » Volltext- und Schlagwortsuche
- » Barcodeunterstützte Belegzuordnung
- » Automatische Verschlagwortung

Das DMS von proALPHA ist ein mächtiges Werkzeug für uns. Viele Informationen fließen jetzt automatisiert und papierlos.

Stefan Meffert,
Geschäftsführer apra-Gruppe



www.proalpha.com/dms

Prozess- und Produktsicherheit nach Maß

Fehlerfreie Produkte, termingerecht und zu marktfähigen Preisen geliefert, das ist die einfache Formel für zufriedene Kunden. Nahtlos in die proALPHA-Arbeitsumgebung eingebettet, helfen Computer-aided Quality (CAQ)-Funktionen, dass alle Prozesse und Produkte zuverlässig die gewünschte Qualität haben – von der Prozessplanung, Risikobetrachtung, Produktionsprozess- und Produktfreigabe über das Lieferantenmanagement bis hin zur

Qualitätssteuerung in den Produktionsprozessen. Ob einzelne Funktionen ausreichen oder ein vollständiges Qualitätsmanagementsystem (QMS) implementiert werden soll, entscheidet Ihr individueller Bedarf. Intelligente Automatismen und Workflows entlasten die Mitarbeiter – und diese können sich zu 100 Prozent ihrer eigentlichen Aufgabe widmen.

DIE VORTEILE AUF EINEN BLICK	
	Direkt integriertes Qualitätsmanagement
	Prozessorientierte, individuelle Zusammenstellung der CAQ-Funktionen bis hin zum QMS
	Mehr Effizienz und Mitarbeiterzufriedenheit
	Ein Ansprechpartner für Qualitätsmanagement- und ERP-Fragen



www.proalpha.com/qm

WEITERE FUNKTIONEN

- » Workflows zur Reklamationsbearbeitung
- » Reklamations- und Fehleranalyse
- » Strukturiertes Auditmanagement

Mit proALPHA ist es uns gelungen, einen ständigen Informations- und Datenaustausch zwischen allen fertigungsrelevanten Systemen zu realisieren: von der Lagerverwaltung über unseren Trumpf Maschinenpark bis hin zur Kommissionierung und Qualitätssicherung.

Frank Jung
Stellvertretender
ERP-Projektleiter,
KWM WEISSHAAR

KWM WEISSHAAR
Prozesskette Blech

Rechnungseingang digitalisieren – smart, schnell und sicher

Die automatisierte Prüfung und ein durchgängig digitalisierter Prozess – vom Rechnungseingang bis zur Zahlung – sparen bis zu 90 Prozent des Aufwands einer papierbasierten Rechnungsbearbeitung. In proALPHA lenken Workflows den Prozess zuverlässig, vom Posteingang über das Prüfen der Rechnungsdaten und mehrstufige Freigaben bis hin zur Buchung. Mit Ablage im integrierten Dokumenten Management System (DMS) ist jeder Vorgang reversionssicher und GoBD-konform abgeschlossen. Nach der elektronischen Rechnungserfassung liest das System relevante Daten automatisch aus. Außerdem prüft proALPHA, ob die Rechnung vollständig und richtig ist. Bei Unstimmigkeiten informiert ein Workflow den zuständigen Mitarbeiter. Und ganz nebenbei verschwinden die Papierberge.

WEITERE FUNKTIONEN

- » Abgleich der Rechnung mit den Daten im ERP-System
- » Lernendes System
- » Transparenter Rechnungsprozess



www.proalpha.com/rechnungseingang

DIE VORTEILE AUF EINEN BLICK

	<p>Schnellerer Prozessdurchlauf sichert Skontovorteile</p>
	<p>Automatisiertes Auslesen von Rechnungsdaten vermeidet Übertragungsfehler</p>
	<p>Fachliche und sachliche Prüfung von Beleginhalten</p>
	<p>Umfangreiche Analyse- und Kontrollmöglichkeiten zur Qualitätssicherung</p>
	<p>Reversionssichere und GoBD-konforme Archivierung</p>

Von proALPHA haben wir eine ERP-Lösung bekommen, mit der wir ZUGFeRD-konforme E-Rechnungen in der Version 2.0 erstellen und bearbeiten können. Diese Funktion ist unverzichtbar für den elektronischen Rechnungsaustausch und im proALPHA ERP erstklassig umgesetzt.

Michael Reichelt, Leiter IT und ERP-Verantwortlicher, Beurer GmbH

beurer



Mit Reports und Formularen Prozesse effizienter gestalten

Der Report Designer „proALPHA List & Label“ hilft, mit wenigen Klicks Reports, Formulare und Etiketten zu erstellen – zum Beispiel für Rechnungen, Unternehmensberichte oder Barcodes. List & Label ist mit mehr als 50 verschiedenen Barcode-Formaten ausgestattet. Angebote und Rechnungen lassen sich mit dem Report Designer frei gestalten. Das gilt nicht nur für Designelemente wie Firmenlogos oder Briefköpfe, sondern auch für Datenfelder. Vordefinierte Designvorlagen – etwa für Kopf- und Fuß-

zeilen – stellen sicher, dass die Corporate Identity unternehmensweit eingehalten wird. Die gestalteten Berichte und Formulare lassen sich etwa per Export in gängige Office-Formate einfach weiterverarbeiten.

WEITERE FUNKTIONEN

- » Vordefinierte Designvorlagen
- » Datenfelder per Drag & Drop ergänzen

DIE VORTEILE AUF EINEN BLICK



Schnelle und CI-konforme Erstellung von Formularen, Berichten und Etiketten



Standardisierte Prozesse ohne Medienbrüche



Barcodes optimieren Arbeitsabläufe in allen Unternehmensbereichen



www.proalpha.com/reportdesigner



Flexibel und kundenorientiert gestaltete Angebote und Rechnungen



Informative Charts und Diagramme – auch mehrsprachig und mobil



Neue Freiräume schaffen

Von der Lohn- und Gehaltsabrechnung über die Reisekostenerstattung und das Personal- und Bewerbermanagement bis hin zum Reporting unterstützt die proALPHA HR Suite Personalabteilungen mit durchdachten digitalen Prozessen. Die automatisierte Steuerung der HR-Aufgaben gewährleistet, dass aktuelle gesetzliche Vorgaben jederzeit fristgerecht und fehlerfrei eingehalten werden. Dies schafft Freiräume für strategische HR-Aufgaben – etwa das zielgenaue Finden von Fachkräften sowie die optimale Betreuung, Entwicklung und Bindung von Mitarbeitern. Andere Fachbereiche lassen sich über das

Mitarbeiterportal oder abteilungsübergreifende Prozesse einbinden. Dies fördert die teamübergreifende Zusammenarbeit und beschleunigt etwa die Definition neuer Stellen und die Bewerberauswahl.

WEITERE FUNKTIONEN

- » Integrierte Abrechnungsassistenten und Plausibilitätsprüfungen
- » Unterstützung komplexer Lohnaufgaben
- » Digitale Bewerber- oder Personalakte
- » Personalkostenplanung und Controlling

DIE VORTEILE AUF EINEN BLICK

	<p>Branchenunabhängige, integrierte Komplettlösung für alle HR-Kernprozesse</p>		<p>Effiziente Abstimmungs- und Genehmigungsprozesse</p>
	<p>Komfortable Anbindung an proALPHA ERP als zentrale Datenbasis</p>		<p>Ablösung manueller Überwachung von Prozessen und Prozessschritten</p>
	<p>Bessere Zusammenarbeit der Personalabteilung mit Führungskräften und Mitarbeitern</p>		<p>Umfangreiche Reporting-Funktionalitäten</p>



Zuverlässige Zeiterfassung – flexible Personaleinsatzplanung

Mit proALPHA erfassen Sie die Arbeitszeiten direkt in der alltäglichen Arbeitsumgebung Ihres Teams – auch im Homeoffice. Das vermeidet Buchungsfehler und senkt gleichzeitig die Verwaltungsaufwände. Denn alle freigegebenen Daten können direkt weiterverwendet werden – zum Beispiel für die Personalbuchhaltung oder Rechnungsstel-

lung. Über die Personaleinsatzplanung stellen Sie sicher, dass Ihre Betriebszeiten optimal genutzt sind. Dabei hilft die grafische Darstellung aller An- und Abwesenheiten, die Arbeitszeiten Ihrer Mitarbeiter flexibel zu organisieren. Herkömmliche Urlaubs- und Abwesenheitskarteien sind passé. So digitalisieren Sie Ihre HR-Prozesse.

DIE VORTEILE AUF EINEN BLICK



An- und Abwesenheiten fehlerfrei und effizient erfassen, abrechnen und planen



Höhere Produktivität und Wirtschaftlichkeit



Nahtlose Weiterverarbeitung erfasster und freigegebener Zeitdaten im ERP



Übersichtliche Grafiken und Dashboards



Standardisierte und individuelle Auswertungen



www.proalpha.com/pzm

WEITERE FUNKTIONEN

- » Mitarbeiter- und Managerportal
- » Digitale Workflows (z.B. Urlaubsanträge)
- » Mobile Zeiterfassung
- » Verknüpfung mit Zutrittskontrollen



Kundenwünsche wirtschaftlich wahr machen

Der proALPHA Produktkonfigurator verbindet Variantenvielfalt mit einer standardisierten Produktion und durchgängigen Prozessen. Ob als Online-Service oder im Gespräch mit dem Vertrieb vor Ort: Anhand von Machbarkeitsregeln präsentiert der Produktkonfigurator das ganze Spektrum der technisch möglichen Produktvarianten. Dafür greift der Konfigurator auf die gesamten Daten des ERP-Systems zu – von Artikeldaten bis zur aktuellen Maschinenauslastung – und zeigt direkt, wie sich eine Konfigurationsänderung auf den Preis auswirkt. Am Ende erzeugt der Konfigurator ein vollständiges Angebot – inklusive Preiskalkulation, voraussichtlichem Liefertermin, Teileskizzen und CAD-Zeichnungen.

WEITERE FUNKTIONEN

- » Angebotserzeugung
- » Teileskizzen
- » Kundenindividuelle Dokumentation
- » Bündelung häufiger Fälle zu „Standardvarianten“



www.proalpha.com/produktkonfigurator

DIE VORTEILE AUF EINEN BLICK



Produktvarianten auch in kleinen Auflagen bis Losgröße 1



Entlastung der Konstruktion: Kunden und Vertrieb definieren individuelle Produkte selbst



Integrierte Machbarkeitsregeln



Zuverlässige Preis- und Terminzusagen



Verknüpfung mit nachgelagerten Prozessen verkürzt Lieferzeiten

Der Produktkonfigurator ermöglicht uns, unsere enorme Variantenvielfalt effizient zu managen.

Jens Kaletta, Prozessmanagement und ERP-Anwendungsbetreuung der SPIER GmbH & Co. Fahrzeugwerk KG



Hand in Hand Projekte realisieren

Das proALPHA Projektmanagement vereinfacht als integraler Teil des ERP-Systems die abteilungsübergreifende Planung und Koordination. Alle Projektbeteiligten arbeiten in ihrer gewohnten Umgebung mit einem System und einer zentralen Datenbasis. Projektmanager sehen direkt die erforderlichen kaufmännischen und technischen Informationen. Einkauf, Produktion und andere involvierte Bereiche sind über den Planungsstand sämtlicher Projekte informiert. Aufgaben, Ressourcen und Termine lassen sich mit dem Projektmanagement effizient planen und steuern. Dabei helfen vielseitige Visualisierungsmöglichkeiten, auch komplexe Projekte transparent und zuverlässig umzusetzen.

Das Projektmanagement-Modul von proALPHA liefert uns den erforderlichen Überblick über alle geplanten, entstandenen und noch zu erwartenden Kosten.

Alessandro Sibilia,
CEO bei unitechnologies



DIE VORTEILE AUF EINEN BLICK



Abteilungsübergreifende Projektarbeit



Zeit-, Ressourcen- und Kostenplanung in einer Lösung



Vielfältige Grafiken für einfache Planung und schnellen Überblick

WEITERE FUNKTIONEN

- » Projektstrukturplan
- » Netzplan mit Arbeitspaketen
- » Gantt-Diagramm
- » Mitlaufende Kalkulation
- » Zentrale Projektakte



Multiprojektmanagement: Ganzheitliche Sicht auf Kapazitäten und Auslastung

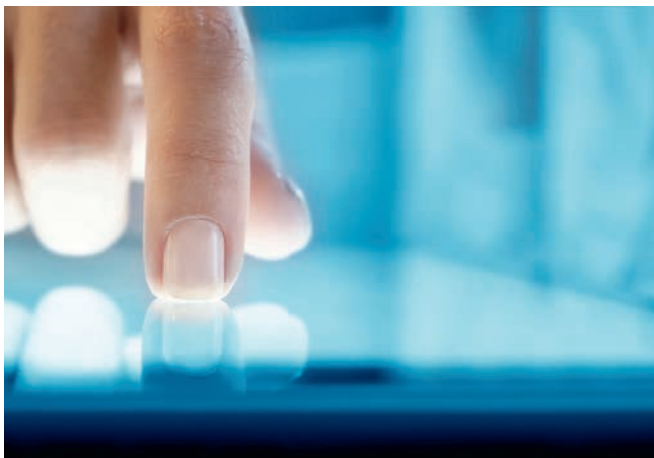


Detaillierte Kostenkalkulationen und -prognosen

Einfach vernetzt mit Web-Portalen

Über Web-Portale und eine Multishop-Schnittstelle ganz einfach Kunden, Händler, Lieferanten, Vertreter oder Mitarbeiter an proALPHA anbinden. Die zielgruppenspezifischen Web-Portale ermöglichen den Zugriff auf ERP-Echtzeitdaten unabhängig von Endgerät, Plattform und Standort. Anhand von Rollen und Rechten sieht jeder genau die Informationen, die er für seine Arbeit benötigt:

Kunden konfigurieren und bestellen über das Web-Portal Wunschprodukte. Außendienstmitarbeiter verfügen über aktuelle Informationen für Kundentermine. Und Lieferanten sind direkt in die unternehmenseigene Prozesskette integriert.



DIE VORTEILE AUF EINEN BLICK



Geschäftspartner und Mitarbeiter direkt in ERP-Prozesse einbinden – unabhängig von Endgerät, Plattform und Standort



Kontrollierter Zugriff auf ERP-Echtzeitdaten anhand von Rollen und Rechten



Vollständige Integration verhindert redundante Daten



Zielgruppenspezifische Web-Portale



Mehrere Webshops pro Mandant möglich

Über das Web-Portal ist unser Außendienst optimal angebunden.

Jens Buchmann,
Leiter Informationstechnologie/CIO
hawo GmbH



www.proalpha.com/web-portal



Abläufe automatisieren

Das Workflow Management steigert die Produktivität im ganzen Unternehmen. Vordefinierte Workflows garantieren vor allem bei geschäftskritischen Vorgängen, dass alle Vorgaben schnell und zuverlässig erfüllt werden – ob es um die Einhaltung von Compliance-Regeln geht oder das Sicherstellen einer konstant hohen Service- und Beratungsqualität. Das Workflow Management ist ereignisgesteuert und wird mit über 800 Beispielen im Standard ausgeliefert. Diese lassen sich über einen grafischen Designer einfach anpassen und erweitern. Dank der Automatisierung bleiben die Prozesse auch langfristig nachvollziehbar, denn jeder Arbeitsschritt wird im Detail dokumentiert.

Man kann wohl sagen, dass der proALPHA Workflow eine ausgesprochen lebendige Komponente ist, die viele Funktionen automatisiert und vernetzt.

Arnd Pflugrad,
IT-Leiter bei C.A.PICARD



DIE VORTEILE AUF EINEN BLICK



Kürzere Bearbeitungszeiten, höchste Prozessqualität und -sicherheit



Komfortable Definition unternehmensspezifischer Abläufe nach Regeln



Aufgabenmonitor zeigt jedem Mitarbeiter seine anstehenden Aufgaben



Automatische Dokumentation von Prozessen unterstützt Compliance



Ohne Lizenzkosten, da im proALPHA Standardumfang enthalten



www.proalpha.com/workflowmanagement

Brückenschlag zwischen CAD und ERP

proALPHA PDM/PLM schafft einen durchgängigen Daten- und Informationsfluss. Konkret: Konstrukteure haben über ihr individuelles CAD-Umfeld Zugang zur zentralen Datenbasis von proALPHA. Sie verfügen über alle relevanten Teileinformationen wie Maße, Verfügbarkeit oder Lieferzeiten. Gleichzeitig können sie CAD-Modelle, technische Zeichnungen und Stücklisten direkt

in proALPHA ERP ablegen – zur Unterstützung anderer Abteilungen. Redundanzen sind damit von vornherein ausgeschlossen, wartungsintensive Schnittstellen entfallen und Durchlaufzeiten werden kürzer. Das bietet Raum für zusätzliche Kreativität.

DIE VORTEILE AUF EINEN BLICK



ERP-Integration mit allen marktüblichen CAD-Systemen



Betriebswirtschaftliche Daten für die Konstruktion



Interaktive 3D-Ansichten unterstützen Einkauf, Vertrieb, Montage und Service



Vollständiges Product Data Management (PDM) bzw. Product Lifecycle Management (PLM)



Zentrale Produktakten und umfassendes Änderungsmanagement





Unternehmens- und Systemgrenzen auflösen

Die proALPHA Integration Workbench (INWB) verbindet Geschäftsprozesse entlang der gesamten Wertschöpfungskette auf Basis einer standardisierten serviceorientierten Architektur (SOA). Sie vernetzt nicht nur IT-Systeme, sondern auch Maschinen oder Sensoren mit dem ERP-System. Flexibel skalierbar kennt die INWB keine Grenzen hinsichtlich Schnittstellenanzahl und Daten-

volumen. Ein wichtiger Aspekt auch im Hinblick auf die Vernetzung von Anlagen, Produktionssystemen und Werkstücken – Stichwort: Digitalisierung. Die INWB gibt Unternehmen alle Möglichkeiten, lückenlose (Multisite- und Intercompany-)Prozesse zu schaffen und Echtzeitdaten bereitzustellen.

DIE VORTEILE AUF EINEN BLICK



Integrierte Prozesse über Systeme, Standorte und Geschäftspartner hinweg



Einfaches Konfigurieren von Schnittstellen



Standard-Konnektoren, -Formate und Templates entlasten IT-Abteilung



Vereinfachte Umsetzung von Digitalisierungsprojekten



Durch die INWB-Anbindung unserer beiden Standorte sparen wir immens viel Zeit. Viele Anwendungen und Abfragen dauern jetzt nur noch Minuten statt Stunden.

Maximilian Specht,
Leiter IT und Business
Development, PWM GmbH & Co. KG

PWM®



www.proalpha.com/inwb

Kritische Sicherheitsvorgänge im Blick

Mehr Sicherheit in Ihrem Unternehmen können Sie mit proALPHA nahtlos in Ihr ERP-System integrieren: Über digitale Zutrittsberechtigungen sichern Sie Menschen, Sachwerte und Informationen bestmöglich – ob in einzelnen Geschäftsräumen, der IT-Abteilung oder auf dem gesamten Firmengelände. Unberechtigte Zutrittsbuchungen und kritische Ereignisse werden die zuständigen Mitarbeiter mit wenigen Klicks aus. Alle Daten aus der Zutrittssicherung lassen sich in proALPHA ERP direkt weiterverwenden, dokumentieren – und revisionsicher beispielsweise für IT-, Sicherheits- oder andere Audits ablegen.

WEITERE FUNKTIONEN

- » Digitales Ausweis- und Besuchermanagement
- » Integrierter Schließplan für mehr Transparenz
- » Zutrittsreporting und Security-Monitor
- » Videoanalyse und mobile Videoüberwachung



www.proalpha.com/zutrittsmanagement

DIE VORTEILE AUF EINEN BLICK



Hohe Verwaltungseffizienz durch digitales Zutrittsmanagement



Transparente Sicht auf alle kritischen Bereiche



Alarm bei unberechtigten Zutrittsbuchungen oder kritischen Ereignissen



Revisions sichere Datenablage zum Beispiel für IT- und Sicherheitsaudits



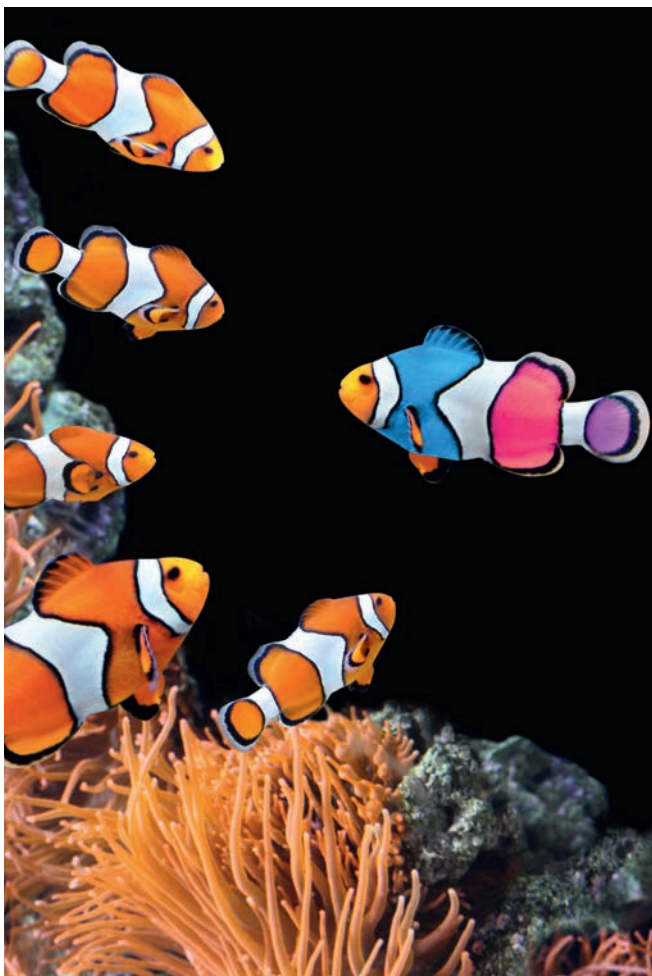
Zutrittsterminals, Schließkomponenten und Kameras als perfekte Systemergänzung



Intuitive Benutzerführung für produktives Arbeiten

proALPHA stellt Anwendern genau die Funktionen und Infos in der Bedienoberfläche zur Verfügung, die für sie relevant sind. Über Szenarien lassen sich Oberflächenansichten individuell festlegen. Diese dienen als Einstiegsseiten für Arbeitsbereiche und sind in der persönlichen Arbeitsumgebung gespeichert. Für den Wechsel zwischen Szenarien genügt ein Klick. Innerhalb eines Szenarios mit

Haupt- und Unterfenstern arbeitet proALPHA mit korrespondierenden Informationen: Ändern sich die Daten im Hauptfenster, aktualisieren sich die Informationen in den verknüpften Fenstern automatisch. Der zentrale Navigationsbereich ermöglicht einen schnellen Überblick und eine effektive Bedienung: benutzerspezifische Aufgaben im Aufgabenmonitor, Wiedervorlagen und selbstdefinierte Favoriten.



DIE VORTEILE AUF EINEN BLICK



Individuelle Konfiguration
der Arbeitsoberfläche



Vordefinierbare Szenarien für
bestimmte Nutzergruppen und
Aufgabenbereiche



Automatische Aktualisierung von
abhängigen Daten



Selbsterklärende Icons zur
schnellen Orientierung



Schrift und Farbkonzept für
gute Lesbarkeit und hohe
Anwenderakzeptanz

Mittelstandserprobt, bedarfsgerecht, flexibel: proALPHA Business Cloud

Mit ERP aus der Business Cloud bietet proALPHA eine leistungsstarke, flexible Cloud-Lösung. Die Daten werden in einem Hochsicherheitsrechenzentrum in Deutschland gespeichert, das durch ein zweites deutsches Rechenzentrum abgesichert ist. ERP aus der Business Cloud ist für Unternehmen jeder Größe realisierbar. proALPHA bietet hierfür drei Wege: Kunden, die zunächst Erfahrungen mit ERP aus der Cloud sammeln möchten, können im Zuge des **Implementation Hosting** Lizenzen kaufen und proALPHA als zeitlich begrenzte Cloud-Lösung nutzen. Im Anschluss kann das ERP auf unternehmenseigene Server umgezo-

gen werden – oder es erfolgt der Umstieg auf **proALPHA Managed Hosting** mit Laufzeitvertrag und regelmäßigen Updates in der Cloud. Eine weitere Möglichkeit ist **proALPHA SaaS** – unser schlüsselfertiges Mietmodell. Neukunden starten damit mit überschaubarem Investment und Bestandskunden binden neue Standorte schnell und unkompliziert an.

DIE VORTEILE AUF EINEN BLICK	
	Sichere Cloud-Lösung „made in Germany“
	Reduzierte interne Aufwände für Implementierung, Wartung und Betrieb

	Hohe Verfügbarkeit, Performance und Skalierbarkeit
	Schnelle Vernetzung von ausländischen Standorten
	Verschiedene Einstiegsmodelle und maßgeschneiderte Ergänzungspakete für Produktion und Handel



Mobiles ERP für alle Geschäftsbereiche

DIE VORTEILE AUF EINEN BLICK



Mobil produktiv über beliebige Endgeräte – in nahezu allen Unternehmensbereichen



Verknüpfung mit proALPHA ERP für aktuelle Informationen und durchgängige Workflows



Vorkonfigurierte Lösungen für Produktion und Logistik sowie Kundenservice und Vertrieb



Best-Practice-Templates für Web-Apps senken Einrichtungsaufwand



Zahlreiche Sprachversionen für den internationalen Einsatz

Ob Verkauf, Lager, Produktion, Service oder Geschäftsführung/Abteilungsleitung: Mit webbasierten Lösungen ermöglicht proALPHA flexibles Arbeiten, egal von welchem Ort und mit welchem Endgerät. Das Konzept: adaptierbare Web-Apps auf zukunftssicherer HTML5-Technologie, immer direkt vernetzt mit dem ERP-System. Dies sorgt für mehr Flexibilität und Investitionssicherheit bei geringerem Aufwand für Wartung und Pflege der IT. Jeder Mitarbeiter und Arbeitsbereich lässt sich mobil in die Workflows und Datenflüsse von proALPHA ERP einbinden. Durchlaufzeiten verkürzen sich, die Transparenz im gesamten Unternehmen steigt – bis hin zu Zulieferern und Kunden, die über Self-Service-Portale in Geschäftsprozesse eingebunden werden.



www.proalpha.com/mobility

Mobile Lösungen von proALPHA versorgen das digitale Unternehmen ad hoc mit allen nötigen Informationen – egal wann und wo.



Von der Idee zur Praxis: Digitalisierung im Mittelstand

DIE VORTEILE AUF EINEN BLICK



Erfahrungen aus Forschungs-kooperationen fließen direkt in Kundenprojekte ein



Impulse und Chancen für neue Geschäftsmodelle, Services und Märkte



Kundenberatung und Workshops berücksichtigen innovative Digitalisierungsansätze



Gezielte Umsetzung künftiger Anforderungen in aktueller proALPHA ERP Software-entwicklung

Gerade der Mittelstand kann durch konsequente Digitalisierung wertvolle Vorteile im globalen Wettbewerb realisieren. Daher setzt sich proALPHA intensiv für praxistaugliche Lösungen ein. Die dafür nötige innovative Umgebung bieten Kooperationen aus Forschung, produzierender Industrie und Software-Spezialisten, in denen proALPHA aktives Mitglied ist: Dazu gehören die Smart-Factory KL, die Smart Electronic Factory oder das Center Enterprise Resource Planning (CERP) auf dem RWTH Aachen Campus. Die Erfahrungen aus dieser Zusammenarbeit fließen direkt in die Softwareentwicklung sowie in die Beratungs- und Lösungsprojekte von proALPHA ein – etwa die Nutzung von Produktionsdaten für höhere Automatisierung in der Qualitätskontrolle.



www.proalpha.com/forschung



International gut aufgestellt: proALPHA Sprach- und Landesversionen

Mit weltweiten Niederlassungen, einem globalen Partner-
netzwerk sowie zahlreichen Sprach- und Landesversionen
unterstützt proALPHA seine Kunden im internationalen
Geschäft. Die Sprachversionen stellen Oberflächen von
proALPHA in derzeit dreizehn Sprachen dar: Chinesisch,
Deutsch, Englisch, Französisch, Italienisch, Niederländisch,
Polnisch, Portugiesisch, Rumänisch, Russisch, Spanisch,
Tschechisch und Ungarisch. proALPHA Landesversionen
gehen einen Schritt weiter und enthalten auch funktiona-
le Anpassungen an die gesetzlichen Anforderungen des

jeweiligen Landes. Damit hilft proALPHA Unternehmen,
Expansionspläne und Wachstumschancen durch interna-
tionale Standorte zu realisieren und dabei eine durchgän-
gige Unternehmenssteuerung zu gewährleisten.



DIE VORTEILE AUF EINEN BLICK



**Einheitliches ERP-System für
internationale Firmengruppen**



**Landesversionen berücksichtigen
rechtliche Gegebenheiten des
jeweiligen Landes**



**Unicode-Standard ermöglicht auch
chinesische, indische, kyrillische
oder arabische Schriftzeichen**



**Schneller internationaler Rollout
durch weltweite proALPHA Nieder-
lassungen und zertifizierte Partner**

Best Practices – von Anwendern für Anwender

Mit über 470 Mitgliedsunternehmen sucht der Anwenderkreis proALPHA (AWK) in der ERP-Branche seinesgleichen. Gegründet vor über 20 Jahren ist der AWK ein exklusives Netzwerk mit geballter ERP-Erfahrung und umfassendem Branchenwissen. Der AWK bietet Best Practices aus erster Hand, analysiert Anforderungen an zukunftsorientierte ERP-Lösungen und sorgt für einen aktiven Austausch der

Anwender mit proALPHA und seinen Lösungspartnern. Gemeinsam mehr erreichen – unter diesem Motto bietet der AWK über 30 Arbeitskreise zum Einsatz von proALPHA für unterschiedliche Branchen und Fertigungsarten. In Workshops, Seminaren und Anwendertreffen tauschen die Mitglieder Erfahrungen aus und erarbeiten Ideen zur Weiterentwicklung von proALPHA.

DIE VORTEILE AUF EINEN BLICK



Umfassende ERP-Kompetenz von über 470 Anwenderunternehmen



Firmenbesuche: Best Practices aus unterschiedlichen Branchen



Strategische und technische Unterstützung durch Arbeitskreise, Veranstaltungen und Online-Foren



Impulse für die Softwareentwicklung durch direkten Austausch mit proALPHA und seinen Lösungspartnern





Unsere Referenzen – auch in Ihrem Segment

 Automobilzulieferer				
 Elektronik und Hightech				
 Fahrzeugbau				
 Großhandel				
 Kunststoff-industrie				
 Maschinen- und Anlagenbau				
 Medizintechnik				
 Metall-verarbeitung				
 Möbel- & Ladenbau				



Die richtigen Partner

TECHNOLOGIEPARTNER

Technologiepartner liefern entweder Software als integralen Bestandteil von proALPHA ERP oder Technologieleistung, zum Beispiel Rechenzentrumsleistung.

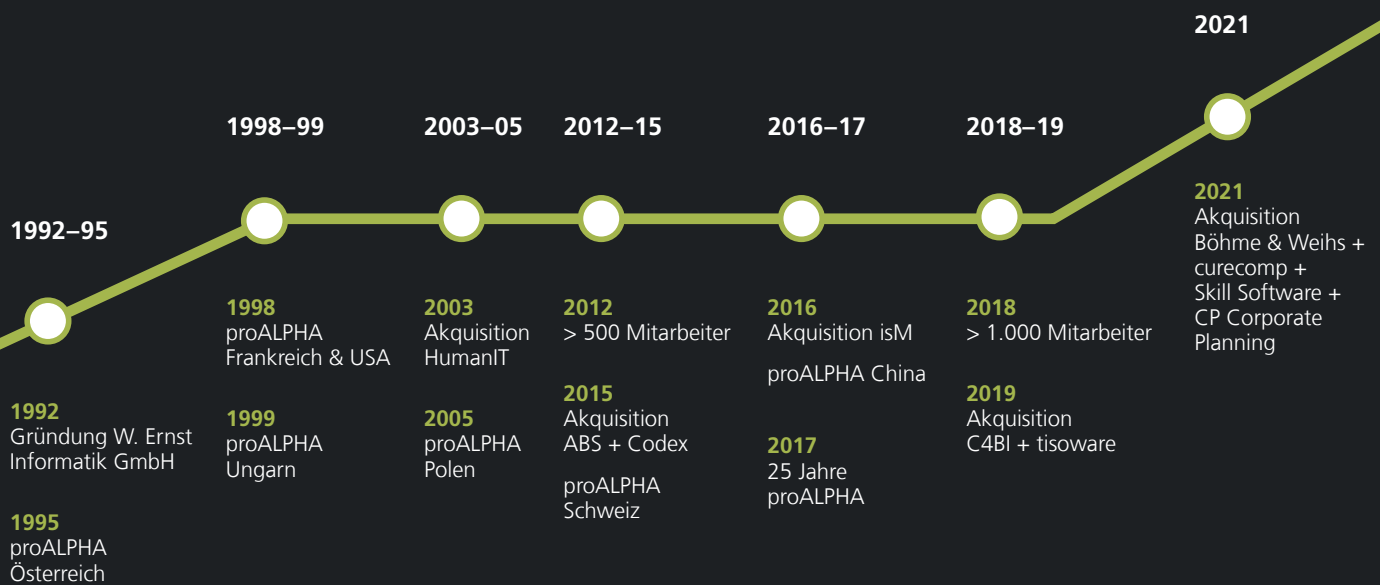
LÖSUNGSPARTNER

Die Software eines Lösungspartners umfasst Funktionalitäten für spezielle Prozesse über proALPHA ERP hinaus und ist durch eine Standard-Integration an proALPHA ERP angebunden.

KOOPERATIONSPARTNER

Software von Kooperationspartnern adressiert spezielle Prozesse mit Funktionalitäten, die über proALPHA ERP hinausgehen und sehr spezifische Kenntnisse erfordern. Eine Standard-Integration an proALPHA ERP gibt es aktuell nicht. proALPHA und die Kooperationspartner arbeiten in Einzelprojekten zusammen.

Unsere Entwicklung – eine starke Geschichte



Seit rund drei Jahrzehnten ist proALPHA an 49 Standorten weltweit der digitale Sparringspartner der mittelständischen Wirtschaft. Die leistungsstarken ERP-Kern- und -Zusatzlösungen von proALPHA und seinen Partnern bilden das digitale Rückgrat der gesamten Wertschöpfungskette von mehr als 7.700 Kunden – Unternehmen aus der industriellen Fertigung, dem Großhandel und weiteren Branchen. Dabei sorgt proALPHA für die intelligente Vernetzung und effiziente Steuerung aller geschäftskritischen Systeme und Kernprozesse. In zunehmend härter umkämpften Märkten ist es darüber hinaus entscheidend, auch vor- und nachgelagerte Prozesse optimal zu integrieren. Deshalb unterstützen die verschiedenen Software-Lösungen der proALPHA Gruppe mit ihren 181 Partnern jeden Kunden in exakt den Bereichen, die für sein Business von zentraler Relevanz sind. Ob Datenanalyse und Künstliche Intelligenz, Beschaffung, Financial Performance Management, Security, Qualitäts-, Produktions- oder Zeitmanagement – die Motivation der mehr als 1.700 Menschen bei proALPHA ist so einfach wie fokussiert: tagtäglich an einer digitalen Lösungsplattform zu arbeiten, die dem Mittelstand den notwendigen Wettbewerbsvorsprung im fortwährenden Transformationsprozess verschafft.

proALPHA Business Solutions GmbH
Auf dem Immel 8 · 67685 Weilerbach
info@proalpha.com · www.proalpha.com



[proalpha.com/
komplettoesung](https://www.proalpha.com/komplettoesung)